



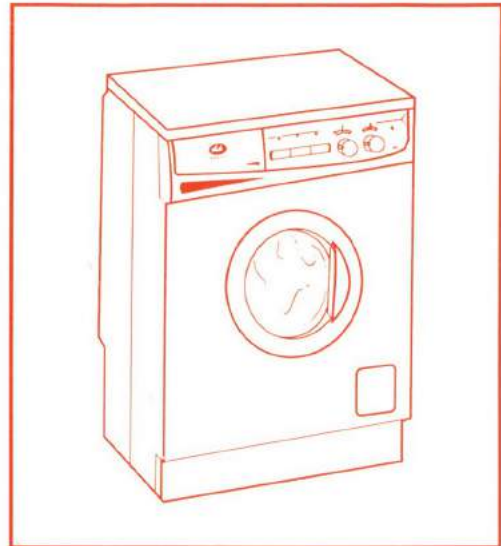
ลูทซ์ นำสิ่งดีดี สวัสดิ์คุณถึงบ้าน

“เครื่องมีปัญหา”  
ติดต่อฝ่ายบริการแจ้งซ่อมตลอด 24 ชม.  
โทร. 392-9902



CLASSIC

คู่มือการใช้และดูแลรักษาเครื่องซักผ้า  
ลูทซ์ ตลาสสิค รุ่น WH 260 CL



บริษัท ลูทซ์ รอยัล (ประเทศไทย) จำกัด  
531 อาคารลูทซ์ ถนนสุขุมวิท 71 แขวงคลองตัน เขตคลองเตย กรุงเทพฯ 10110  
โทร. 381-3355

## รายชื่อสาขาต่างจังหวัด (ต่อ)

### ภาคใต้

#### สาขาสุราษฎร์ธานี

51/38-39 ถ.สุราษฎร์-พุนพิน  
ต.มะขามเตี้ย อ.เมือง  
จ.สุราษฎร์ธานี 84000  
โทร. (071) 284-403

Fax. 284-399

#### สาขาหาดใหญ่

1-3 ซ.จตุรทิศ 1 ถ.จตุรสุรินทร์  
อ.หาดใหญ่ จ.สงขลา 90110  
โทร. (074) 243-679.

Fax. 236-453

#### สาขาภูเก็ต

183/79-80 ถ.พังงา ต.พลาญใหญ่  
อ.เมือง จ.ภูเก็ต 83000  
โทร. (076) 213-896

Fax. 215-736

#### สาขายะลา

24-26 ถ.ปิตุทิศ อ.เมือง  
จ.ยะลา 95009

โทร. (073) 214-042

Fax. 212-954

## สารบัญ

ข้อมูลจำเพาะของเครื่องซักผ้าลูกซ์ คลาสสิก WH 260 CL	4
คำแนะนำในการใช้เครื่อง... ให้ถูกวิธี!	5
การติดตั้งเครื่องซักผ้า	6
• การแกะกล่อง	6
• การวางเครื่อง	7
• การติดตั้งระบบน้ำเข้า	8
• การติดตั้งระบบระบายน้ำ	8
• การปรับระดับขาตั้ง	9
• การติดตั้งระบบไฟฟ้า	9
มารู้จักเครื่องซักผ้าลูกซ์ คลาสสิก WH 260 CL กันเถอะ !	10
• แผงควบคุม	10
• คำแนะนำที่เป็นประโยชน์ในการซักผ้า	11
• ข้อแนะนำการใส่ปริมาณผ้าลงในถัง	11
• โปรแกรมการซักผ้า	13
• สัญลักษณ์ต่างๆ ที่ควรรู้	15
• วิธีการใช้เครื่องซักผ้า	16
การดูแลรักษาเครื่องซักผ้า	18
• การทำความสะอาดตัวเครื่องภายนอก	18
• การทำความสะอาดช่องใส่ผงซักฟอกและน้ำยาต่างๆ	18
• การทำความสะอาดช่องเก็บลินชักที่ใส่ผงซักฟอก	19
• การทำความสะอาดไส้กรอง (FILTER) ระบายน้ำทิ้ง	19
• การทำความสะอาดไส้กรอง (FILTER) น้ำเข้า	20
การแก้ไขปัญหาเฉพาะหน้าเมื่อเครื่องไม่ทำงาน	21
ศูนย์บริการที่ปรึกษาอาณาจักร	23

ข้อมูลจำเพาะของเครื่องชกฟ้า ลุคซ์ ตลาสซีดี รุ่น WH 260 CL	
กว้าง	60 ซม.
สูง	85 ซม.
ลึก	57 ซม.
ระบบไฟฟ้า	220-230 โวลท์ (50 เฮิรตซ์)
กำลังไฟฟ้าสูงสุด	2250 วัตต์ (10 แอมแปร์)
แรงดันน้ำ	
• ต่ำสุด	5N/cm <sup>2</sup>
• สูงสุด	80N/cm <sup>2</sup>
ความจุผ้าสูงสุด	
• ผ้าฝ้าย ผ้าลินิน	5 กก.
ความเร็วรอบสูงสุดขณะปั่นหมาด	600 รอบ/นาที

## รายชื่อสาขาต่างจังหวัด(ต่อ)

### ภาคอีสาน

สาขาขอนแก่น  
684/17 ถ.หน้าเมือง อ.เมือง  
จ.ขอนแก่น 40000  
โทร. (043) 321-914  
Fax. 225-112

สาขาลุดรธานี  
47/10-11 ถ.โกสุมสุรินทร์  
ต.หมากแข้ง อ.เมือง ลุดรธานี 41000  
โทร. (042) 242-228, 248-052  
Fax. 248-053

### ภาคกลาง

สาขาสระบุรี  
173/19-20 ถ.สุคนทรพิทักษ์ ต.ปากเพรียว  
อ.เมือง จ.สระบุรี 18000  
โทร. (036) 221-879, 221-932  
Fax. 211-909

สาขานครปฐม  
94/4-5 ถ.ราชวิถี ต.พระปฐมเจดีย์  
อ.เมือง จ.นครปฐม 73000  
โทร. (034) 252-435, 254-418  
Fax. 254-450

### ภาคตะวันออก

สาขาชลบุรี  
136/110 -111 ถ.สุขุมวิท ต.บ้านสวน  
อ.เมือง จ.ชลบุรี 20000  
โทร. (038) 286-461, 277-437  
Fax. 283-771

สาขาลุมพราขธานี  
141/1-2 ถ.ผาแดง ต.โนนเมือง  
อ.เมือง จ.ลุมพราขธานี 34000  
โทร. (045) 242-526, 241-700  
Fax. 245-458

สาขานครราชสีมา  
62/64 ถ.ไชยณรงค์ (สี่แยกบูรพาคาม)  
อ.เมือง จ.นครราชสีมา 30000  
โทร. (044) 252-621, 256-370  
Fax. 254-631

สาขาเพชรบุรี  
487-489 หมู่ 1 ถ.เพชรเกษม  
ต.ไร่ส้ม อ.เมือง จ.เพชรบุรี 78000  
โทร. (032) 428-059  
Fax. 428-494

สาขาจันทบุรี  
3/22-23 หมู่ 9 ถ.รักศักดิ์มงคล  
ต.ท่าช้าง จ.จันทบุรี 22000  
โทร. (039) 324-651  
Fax. 321-430

สาขาอ้อมน้อย  
74/8-10 ถ.เพชรเกษม  
กระทุ่มแบน สมุทรสาคร 74130  
โทร. 420-2720, 420-0751  
Fax. 420-8671

สาขาพระรามสาม  
22/7-8 ถ.เลียบแม่น้ำ  
ยานนาวา กรุงเทพฯ 10120  
โทร. 289-3288, 292-0822  
Fax. 292-0822

## รายชื่อสาขาต่างจังหวัด (18 สาขา)

### ภาคเหนือ

สาขาเชียงใหม่  
191/6 ถ.ช้างคลาน ต.ช้างคลาน  
อ.เมือง จ.เชียงใหม่ 50000  
โทร. (053) 275-954  
Fax. 282-510

สาขาลำปาง  
174-176 ถ.โศภนีย์ ลำปาง-งาว  
ต.พระบาท อ.เมือง จ.ลำปาง 52000  
โทร. (054) 223-764  
Fax. 221-246

สาขาแพร่  
6/2 ถ.ยันตรกิจโกศล ต.โนนเวียง  
อ.เมือง จ.แพร่ 54000  
โทร. (054) 522-628, 522-683  
Fax. 522-652

สาขาสุทธิสาร  
475-9 ถ.สุทธิสาร ดินแดง  
ห้วยขวาง กรุงเทพฯ 10400  
โทร. 275-7636, 277-5431-2  
Fax. 275-1194

สาขาพิษณุโลก  
142/1-2 ถ.บรมไตรโลกนาถ 2  
ต.ในเมือง อ.เมือง จ.พิษณุโลก  
โทร. (055) 251-692, 241-692  
Fax. 246-629

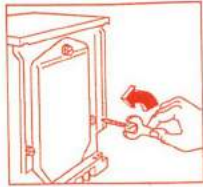
สาขานครสวรรค์  
36/196-197 ถ.โกสีย์ใต้ ต.ปากน้ำโพ  
อ.เมือง จ.นครสวรรค์ 60000  
โทร. (056) 222725-6  
Fax. 227-069

## คำแนะนำในการใช้และดูแลรักษาเครื่อง...ให้ถูกวิธี!

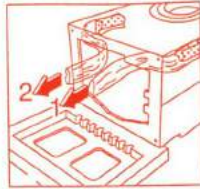
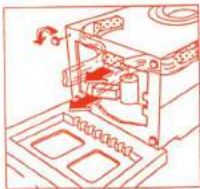
- ควรอ่านคู่มือเล่มนี้ให้ละเอียดก่อนการใช้งานเครื่อง และควรเก็บไว้กับเครื่องเสมอ
- ผู้ใช้เครื่องควรเป็นผู้ใหญ่เท่านั้น
- ไม่ควรเปลี่ยนแปลงรายละเอียด และวิธีการทำงานของเครื่อง นอกเหนือจากที่กำหนดไว้ในคู่มือการใช้
- เครื่องมีน้ำหนักมาก ควรใช้ความระมัดระวัง เมื่อจะทำการเคลื่อนย้าย
- ควรตรวจเช็คมือตกดทุกตัว ก่อนการใช้งานเครื่องเพราะอาจทำให้เครื่องเสียหายได้
- ควรให้ช่างผู้ชำนาญเป็นผู้ติดตั้งเครื่อง ทั้งนี้รวมถึงการติดตั้งระบบไฟฟ้า
- ห้ามวางเครื่องทับสายไฟ
- ถ้าวางเครื่องบนพรม ควรปรับระดับขาตั้งให้สูงขึ้น เพื่อให้การถ่ายเทอากาศ เป็นไปได้สะดวก
- เมื่อไม่ใช้เครื่องควรถอดปลั๊ก และปิดน้ำทุกครั้ง
- ในการซักแต่ละครั้ง ไม่ควรซักผ้าเกินกว่าน้ำหนักที่กำหนด
- ควรซักเฉพาะผ้าที่กำหนดว่าซักด้วยเครื่องได้เท่านั้น
- ก่อนการซักควรตรวจสอบให้แน่ใจว่าไม่มี เศษเหรียญ เข็มกลัด ตะปู หรือวัสดุ มีคมติดอยู่กับเสื้อผ้า
- ไม่ควรซักผ้าที่เปียกสารเคมี
- ควรใช้น้ำยาปรับผ้านุ่มตามที่กำหนดเท่านั้น
- ควรปิดประตูให้สนิททุกครั้งเพื่อมิให้ยางขอบประตูเสียหาย
- ก่อนเปิดประตูเครื่องต้องระบายน้ำทิ้งให้หมดก่อน
- สัตว์เลี้ยง หรือเด็กเล็กๆ อาจจะไปเล่นในเครื่องได้ ควรตรวจดูให้ละเอียด ก่อนการใช้งานเครื่อง
- ขณะเครื่องทำงานประตูจะมีความร้อน ไม่ควรไปแตะหรือสัมผัสประตู
- ไม่ควรซ่อมเครื่องเองเพราะอาจทำให้เสียหายมากขึ้น และควรใช้อะไหล่ ที่แท้จริงเท่านั้น

## การติดตั้งเครื่องซักผ้า

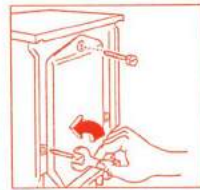
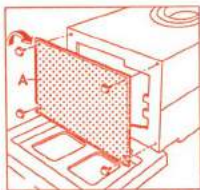
### การทะลวง



- ให้อายุของท่อคิโนดที่อยู่ด้านหลังเครื่องออก
- วางเครื่องให้ออนลงบนตัวรองมุมเครื่อง โดยไม่ให้ทับท่อ และให้ด้านหลังเครื่อง อยู่ด้านล่าง



- ถอดแท่งพลาสติก ที่ยึดติดมากับด้านล่างของเครื่องออก แล้วดึงแถบพลาสติก ที่หุ้มทั้ง 2 ด้านออก เพื่อตั้งขาตั้งทั้ง 4 ตัวออกมา



- ใส่เนื้อที่ด้านล่างของเครื่องรวมทั้งขาตั้งทั้ง 4 โดยเอียงเครื่องเพื่อใส่เนื้อที่ขาตั้งครึ่งละ 2 ตัว แล้วจึงเสียบ 2 ตัวที่เหลือ

## ศูนย์บริการทั่วราชอาณาจักร

### รายชื่อสาขากรุงเทพฯ และปริมณฑล (13 สาขา)

สาขางางเขน  
100/7-8 ถ.พหลโยธิน ต.คลองถนน  
อ.บางเขน กรุงเทพฯ 10220  
โทร. 521-2454, 552-0856, 521-5765  
Fax. 521-3194

สาขาประชาชื่น  
88/130-131 ถ.เทศบาลสงเคราะห์  
แขวงลาดยาว เขตจตุจักร  
กรุงเทพฯ 10900  
โทร. 589-7817, 588-3039, 591-5565  
Fax. 589-5750

สาขาปากเกร็ด  
86/17-18 ถ.แจ้งวัฒนะ  
(ในตลาดปากเกร็ด) จ.นนทบุรี 11120  
โทร. 960-7404-5, 960-7821  
Fax. 960-7823

สาขารังสิต  
515/91-92 หมู่ 2 ม.รัตนโกสินทร์ 200 ปี  
ถ.รังสิต-ปทุมธานี ต.ประชาธิปัตย์  
อ.ธัญบุรี จ.ปทุมธานี 12000  
โทร. 567-0331-2, 567-4772  
Fax. 567-0931

สาขารามอินทรา  
66/21-22 ถ.รามอินทรา แขวงจระเข้บัว  
เขตลาดพร้าว กรุงเทพฯ 10230  
โทร. 509-0396  
Fax. 32/28-29

สาขารามคำแหง  
2146-8 ถ.รามคำแหง 36  
หัวหมาก กรุงเทพฯ 10240  
โทร. 375-1711, 732-2530-1  
Fax. 374-6009

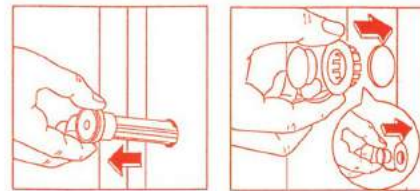
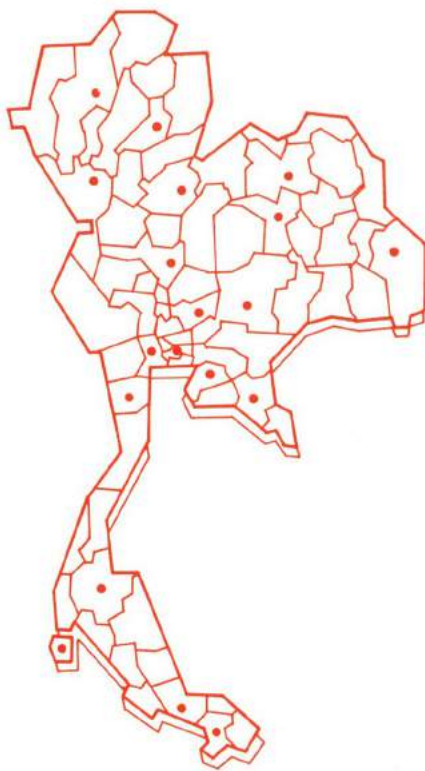
สาขาถนนศรีนครินทร์  
32/28-29 ถ. ศรีนครินทร์ พระโขนง  
สวนหลวง กรุงเทพฯ 10260  
โทร. 321-6905-6, 332-9696,  
320-2593  
Fax. 320-2594

สาขาสุมทรีปราการ  
179 ถ.ท้ายบ้าน ต.ท้ายบ้าน  
อ.เมือง จ.สมุทรปราการ 16270  
โทร. 701-6241-2  
Fax. 701-6238

สาขางานขุนนท์  
106/24-25 ถ.บางกอกน้อย-ตลิ่งชัน  
บางขุนนท์ ตลิ่งชัน  
กรุงเทพฯ 10700  
โทร. 434-9192-3, 433-2701  
Fax. 434-4694

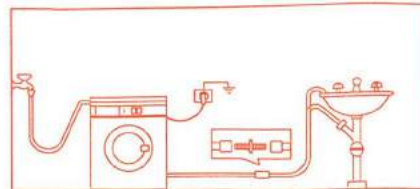
สาขาเจริญนคร  
228-230 ถ.เจริญนคร (สะพาน 2)  
อ.คลองตันโทร เขตคลองสาน  
กรุงเทพฯ 10600  
โทร. 437-4460-1  
Fax. 439-7045

## ศูนย์บริการทั่วประเทศ



- ดึงสลักพลาสติก 3 ตัวออกมา แล้วใส่ปลั๊กพลาสติกลงในตำแหน่งของสลักเดิม แล้วจึงใส่สลักพลาสติกตามลงไป (อยู่ด้านหลังของเครื่อง)

### การวางเครื่อง

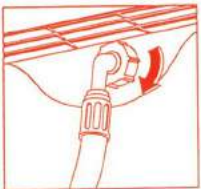


- ควรวางเครื่องบนพื้นแน่น เพื่อป้องกันมิให้เครื่องสั่น หรือเลื่อนไหลขณะการใช้งาน
- ไม่ควรวางเครื่องติดกับผนัง หรือ เฟอร์นิเจอร์อื่นใด
- ควรให้ช่างผู้ชำนาญเป็นผู้ติดตั้งท่อระบายน้ำ และระบบไฟฟ้า

### การติดตั้งระบบน้ำเข้า (Water Inlet)

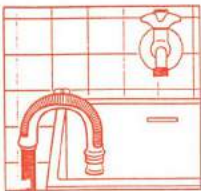


- ต่อท่อน้ำเข้ากับก๊อกน้ำ โดยใช้ฟิลเตอร์กรองก่อน (ดูรูป)



- ต่อปลายอีกด้านของท่อน้ำกับเครื่องโดยให้สามารถหมุนไปด้านใดก็ได้

### การติดตั้งระบบระบายน้ำ (Water Drainage)



- ปลายท่อระบายน้ำสามารถติดตั้งไว้เหนืออ่างน้ำโดยต้องมี ความสูงจากพื้น 60-90 ซม. โดยใช้ท่อพลาสติกที่ออกแบบมาเฉพาะสำหรับเครื่อง และต้องแขวนไว้ให้มั่นคง หรือสามารถต่อปลายท่อระบายน้ำกับอ่างล้างหน้า หรืออ่างอาบน้ำก็ได้ แต่โดยปกติเพื่อให้เกิด ภาลิกน้ำ (Siphon) ที่สมบูรณ์ ควรให้สูงจากพื้นอย่างน้อย 60 ซม.

### การแก้ไขปัญหาเฉพาะหน้าเมื่อเครื่องไม่ทำงาน

เมื่อเครื่องไม่สตาร์ท

- ประตูปิดแน่นหรือยัง
- เสียบปลั๊กหรือยัง
- พิวส์ขาดหรือไม่
- ตรวจสอบตู้มตั้งโปรแกรมว่าอยู่ในตำแหน่งที่ถูกต้องหรือไม่

เมื่อน้ำไม่เข้าเครื่อง

- เปิดน้ำหรือเปล่า
- มีน้ำออกมาจากท่อประปาหรือไม่
- ท่อหักงอ หรือไม่
- ฟิลเตอร์น้ำเข้าอุดตันหรือไม่
- ประตुเครื่องยังเปิดอยู่หรือไม่
- ปลายท่อระบายน้ำอยู่ต่ำเกินไปหรือไม่

เมื่อเครื่องไม่ปั่นหรือไม่ถ่ายน้ำทิ้ง

- ท่อน้ำชำระหักงอ หรือไม่
- ฟิลเตอร์ระบายน้ำอุดตันหรือไม่
- เลือกโปรแกรมการซักถูกต้องหรือไม่
- กดปุ่ม  หรือไม่

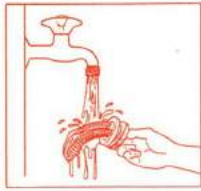
น้ำเข้าเครื่องแต่ไหลออกมาจากท่อน้ำทิ้ง

- โส้ผงซักฟอกมากเกินไปหรือไม่
- ข้อต่อส่วนใดส่วนหนึ่งของท่อระบายน้ำ แตกหักชำระหรือไม่

ถ้าเครื่องสิ้นหรือมีเสียงดังผิดปกติ

- ตรวจสอบน็อต หรือตัวล๊อคต่างๆ ที่ติดมากับเครื่องว่าดอออกหมดหรือไม่
- ตั้งเครื่องชิดผนัง หรือเฟอร์นิเจอร์อื่น ๆ เกินไปหรือไม่
- ตั้งเครื่องได้ระดับหรือไม่

ถ้ายังไม่สามารถแก้ไขปัญหาได้ ควรเรียกศูนย์บริการที่ใกล้ที่สุด!



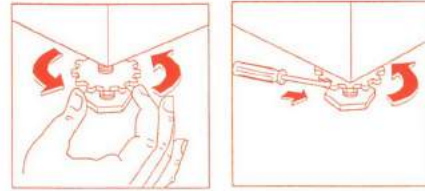
- จากนั้นล้างด้วยน้ำประปาให้สะอาด แล้วใส่กลับไปตามเดิม

#### การกำจัดความสะอาดไส้กรอง (FILTER) น้ำเข้า



- ถ้าน้ำกระด้างหรือมีตะกอนมาก ฟิลเตอร์น้ำเข้ามักจะอุดตันบ่อยๆ วิธีการจัดการง่ายๆ คือปิดน้ำแล้วถอดท่อน้ำเข้าออก ไส้ฟิลเตอร์ลงไป แล้วหมุนเปิดให้สนิท

#### การปรับระดับขาตั้ง



- ปรับขาตั้ง โดยคลายน็อตที่ขาตั้งครั้งละ 2 ตัว โดยใช้ไขควง ระยะเวลาความสูงของขาตั้งที่ต้องการ แล้วขันน็อตให้แน่น และทำเช่นเดียวกันกับน็อตอีก 2 ตัวที่ยังเหลือ

#### การติดตั้งระบบไฟฟ้า

ก่อนเสียบปลั๊กของเครื่องกับปลั๊กไฟ ต้องตรวจสอบสิ่งต่อไปนี้ก่อน

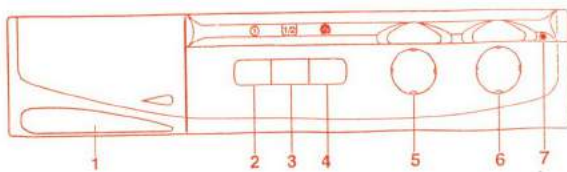
- แรงดันของระบบไฟฟ้าภายในบ้าน ต้องไม่คลาดเคลื่อนจากค่ากำหนดที่แสดงไว้
- มิเตอร์ พิวส์ สายไฟ และปลั๊กไฟ จะต้องเหมาะที่จะใช้กับกำลังไฟสูงสุดของเครื่องได้

กฎแห่งความปลอดภัยได้กำหนดให้เครื่องใช้ไฟฟ้าต้องมีการต่อสายลงดิน

ดังนั้น บริษัทผู้ผลิตจะไม่รับผิดชอบในทุกกรณี ถ้าไม่ทำตามกฎในการป้องกันอันตรายนี้



## บาร์จิกเครื่องซักผ้า ลิกซ์ ดาลาสีดี WH 260 CL กั้นแถว !



1. ลีนชักใส่ผงซักฟอก และน้ำยาปรับผ้านุ่ม รวมทั้งแผ่นโปรแกรม



โดยมีสัญลักษณ์ดังนี้

- U ชักครั้งที่ 1
- II ชักครั้งที่ 2
- ☉ ช่องใส่น้ำยาปรับผ้านุ่ม (มีคำอธิบายสั้นๆ อยู่ด้านหลังของฝา ลีนชักใส่ผงซักฟอก)

2. ปุ่มเปิด ปิดเครื่อง ①

- กดปุ่ม 1 ครั้ง เครื่องจะทำงาน และเมื่อกดปุ่มซ้ำอีกครั้ง เครื่องจะหยุด

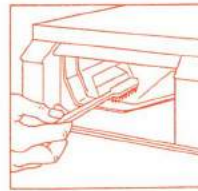
3. ปุ่มประหยัด ②

- กดปุ่มนี้เมื่อซักผ้าฝ้ายและผ้าลินินเท่านั้น (น้ำหนักไม่เกิน 2.5 กก) จะช่วยลดปริมาณน้ำที่ใช้ซัก ซึ่งช่วยประหยัดน้ำได้อีกทางหนึ่ง (ในกรณีซักผ้าจำนวนน้อย)

4. ปุ่มยกเว้นการปั่นหมาด ③

- เมื่อกดปุ่มนี้ก่อนการซักผ้า เครื่องจะไม่มีกระบวนการปั่นหมาด แต่ขั้นตอนอื่นๆ ยังทำงานตามปกติ ให้ใช้ปุ่มนี้กรณีซักผ้าฝ้าย หรือผ้าลินินเนื้อบาง

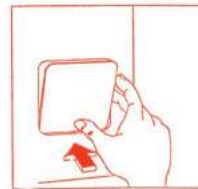
### การทำความสะอาดช่องเก็บลีนชักที่ใส่ผงซักฟอก



- ซอกเล็กๆ จะเป็นที่รวบรวมความสกปรก จากผงซักฟอกชนิดต่างๆ ไว้ควรใช้แปรงสีฟันเก่าๆ ขัดออก แล้วล้างน้ำให้สะอาดใส่กลับลงไปทีเดิมแล้วเปิดเครื่องถ่ายน้ำทิ้ง โดยไม่มีเสื้อผ้า

### การทำความสะอาดไส้กรอง (FILTER) ระบายน้ำทิ้ง

- โดยปกติฟิลเตอร์น้ำทิ้งจะเป็นที่รวบรวม เศษผ้าย เศษวัสดุ เล็กๆ จากเสื้อผ้า ต้องหมั่นตรวจเช็คเพื่อให้เครื่องทำงานเป็นปกติโดย



- เปิดช่องฟิลเตอร์น้ำทิ้ง



- วางอ่างรองใต้ช่องฟิลเตอร์ แล้วหมุนฟิลเตอร์ไปทางซ้ายมือ แล้วดึงออกมา

#### 8. เมื่อจบโปรแกรม

- เครื่องจะหยุดโดยอัตโนมัติ ไฟจะดับ
- ถ้าเลือกใช้โปรแกรมที่เครื่องไม่ถายน้ำ ควรถายน้ำก่อนเปิดประตูโดยควรจะคอย 1-7 นาที ก่อนเปิดประตู เพื่อให้ระบบไฟฟ้าของเครื่องคลายลือคก่อน
- กดปุ่ม ON/OFF
- ปิดน้ำ ถอดปลั๊ก
- เปิดประตูเพื่อนำเอาผ้าออกมาให้หมด
- ปิดประตูเครื่องสักครู่ เพื่อให้ไอน้ำแห้งสนิท

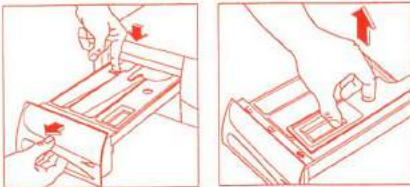
### การดูแลรักษาเครื่องซักผ้า

#### การกำจัดความสะอาดตัวเครื่องภายนอก

- ใช้น้ำอุ่นผสมสบู่แล้วเช็ดด้วยผ้าสะอาดให้แห้ง

#### การกำจัดความสะอาดช่องใส่ผงซักฟอกและน้ำยาต่างๆ

- โดยปกติผงซักฟอกและน้ำยาปรับผ้านุ่มจะทำให้เกิดความสกปรก ควรใช้น้ำฉีดล้างในบางครั้ง



ถอดลิ้นชักออกโดยกดที่ด้านในของลิ้นชักแล้วดึงออกมา

- ช่องใส่น้ำยาปรับผ้านุ่มควรถอดออกมาเช่นกัน

#### 5. ลูกบิดสำหรับตั้งอุณหภูมิ

- ทำงานโดยการกดและหมุนเพื่อตั้งอุณหภูมิของน้ำ แต่ถ้าต้องการซักด้วยน้ำเย็น ให้หมุนปุ่มไปที่สัญลักษณ์ ❌

#### 6. ลูกบิดสำหรับตั้งโปรแกรมการทำงานของเครื่อง

- ให้หมุนตามเข็มนาฬิกา (CLOCKWISE) เท่านั้น เพียงหมุนไปยังโปรแกรมที่ต้องการซักแต่ละครั้ง

#### 7. สัญญาณไฟแสดงการทำงานของเครื่อง

- ไฟจะติดเมื่อเครื่องทำงาน และดับเครื่องเมื่อจบโปรแกรม

### คำแนะนำที่เป็นประโยชน์ในการซักผ้า

- ไม่ควรทิ้งผ้าเปียกไว้ในเครื่องนานเกินไป เพราะอาจทำให้เกิดกลิ่นอับ หรือเกิดรอยเปื้อนติดบนถังซักได้
- โดยปกติเครื่องรุ่นนี้จะไม่ต้องแช่ผ้า จึงเป็นการประหยัดผงซักฟอก พลังงาน และเวลา แต่ถ้าจำเป็นต้องแช่ผ้า (เช่น เสื้อผ้าของช่าง) ก็จะทำให้ระยะเวลาการซักผ้าสั้นขึ้น
- อุณหภูมิที่ใช้ซักผ้าฝ้ายและผ้าลินิน ถ้าไม่เปื้อนมาก ควรใช้อุณหภูมิ 60° แทน 95°C ซึ่งเป็นการประหยัดพลังงานถึง 30%
- ผ้าที่สีไม่ตก (Fast Coloured) ปกติใช้อุณหภูมิ 60°C แต่ถ้าไม่เปื้อนมาก สามารถใช้อุณหภูมิ 40° แทนได้
- ผ้าที่สีตก (Non Fast Coloured) ไม่ควรซักที่อุณหภูมิ 40°C แต่ถ้าต้องซักผ้าสีตกและสีไม่ตกรวมกัน ต้องซักแบบวิธีการซักผ้าสีตก (Non Fast Coloured) และอุณหภูมิต้องไม่เกิน 40°
- ผ้าใยสังเคราะห์สีขาวและผ้าสี ใช้อุณหภูมิ 40°C แทน 60° ได้
- ผ้าใยสังเคราะห์สีตก และผ้าขนสัตว์ ไม่ควรซักที่อุณหภูมิเกิน 40°C
- น้ำหนักของผ้าที่จะซักแต่ละครั้งให้ดูจากน้ำหนักที่กำหนดบนแผ่นโปรแกรม
- ห้ามซักผ้าขาด หรือเนือยยุ่ย

- รูดซิป และติดกระดาษเคลือบผ้าให้หมด
- ตรวจสอบกระดาษเข้าไม่ให้เกิดรอยใดๆ อันอาจเป็นสาเหตุที่ทำให้เครื่องเกิดความเสียหายได้
- เมื่อซักผ้าผ่าน ควรถอดห้วงออกให้หมด
- ผ้าที่สกปรกมาก ควรทำความสะอาดก่อนซัก สำหรับผ้าที่ต้องใช้สารเคมีทำความสะอาด ก่อนใส่ผ้าลงในเครื่องต้องให้สารเคมีแห้งสนิท ซึ่งผู้ผลิตจะไม่รับผิดชอบการเสียหายใดๆ อันเกิดจากการไม่ทำตามคำแนะนำ
- การซักผ้าให้ได้ผลดี มีผลมาจากปริมาณผงซักฟอกที่ใช้เช่นกัน ผงซักฟอกบางอย่าง มีส่วนประกอบที่เมื่อใช้มาก จะทำลายสิ่งแวดล้อม จึงควรใช้ผงซักฟอกที่มีคุณภาพดี
- ควรระวังไว้เสมอว่าให้หลีกเลี่ยงการแช่ผ้าโดยใช้น้ำยาซักผ้าชนิดเข้มข้น
- ควรใช้น้ำยาปรับผ้านุ่ม เมื่อจะต้องนำผ้าไปอบในเครื่องอบผ้าต่อ ทั้งนี้เพื่อหลีกเลี่ยงการเกิดไฟฟ้าสถิตย์

#### คำแนะนำการใส่ปริมาณฟาลงในถังซัก

เพื่อความสะดวกและเหมาะสมในการใส่ผ้าลงในถังซัก ให้ปฏิบัติตามเงื่อนไข ในแผ่นชาร์ตของโปรแกรม  
 ผ้าฝ้ายและผ้าลินิน - ไม่ควรใส่ผ้าให้แน่นเกินไป  
 ผ้าใยสังเคราะห์ - ไม่ควรใส่เกินกว่า 2/3 ของถังซัก  
 ผ้าขนและผ้าขนสัตว์ - ไม่ควรใส่ไม่เกิน 1/2 ของถังซัก

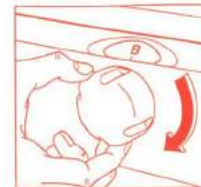
#### 4. กดปุ่มต่างๆ ที่ต้องการ

#### 5. เลือกอุณหภูมิ

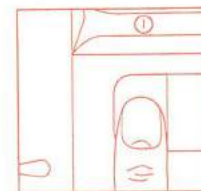


- กดปุ่มแล้วหมุนไปยังอุณหภูมิที่ต้องการ

#### 6. เลือกโปรแกรมการซัก โดยกดปุ่มหมุนไปทางขวามือ (ตามเข็มนาฬิกา) จนถึงที่กำหนดไว้



#### 7. เมื่อเปิดเครื่อง



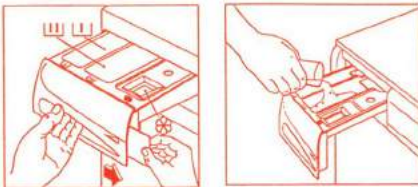
- เลือกปลั๊ก
- เปิดให้น้ำเข้า
- ตรวจสอบตู้ห่อระบายน้ำทิ้ง
- กดปุ่ม ON/OFF เมื่อเครื่องทำงานจะเห็นสัญญาณไฟ

## วิธีการใช้เครื่องซักผ้า

1. ใส่ผ้าลงในเครื่องโดยเปิดประตูเครื่องออก แล้วใส่ผ้าลงไปให้เรียบที่สุด แล้วปิดประตูจนได้ยินเสียงคลิก

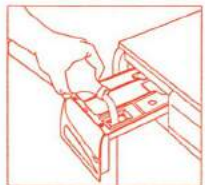


2. ใส่น้ำยาลงในช่องสำหรับใส่ผงซักฟอก



- ดึงลิ้นชักออกมา
- ใส่น้ำยาซักผ้า (ผงซักฟอก) ลงไป โดยให้มีจำนวนเท่ากับที่กำหนด
- ถ้าจะแช่ผ้าก่อน ให้ใส่ผงซักฟอกลงในช่องที่เขียนว่า PREWASH

3. ใส่น้ำยาปรับผ้านุ่ม (ถ้าต้องการ)



- ใส่น้ำยาปรับผ้านุ่มลงในช่อง โดยไม่ควรใส่ให้สูงเกินกว่าแนวที่กำหนด

16

## โปรแกรมสำหรับการซักผ้าใยสังเคราะห์ (น. 5 กก.)

โปรแกรมการซัก	ระดับความสกปรก	ช่องใส่ผงซักฟอกและน้ำยาด่างๆ	อุณหภูมิ	ตำแหน่งปุ่มตั้งโปรแกรม	รายละเอียดการทำงานของเครื่อง
ผ้าขาว	มาก		70°-95°	A	<ul style="list-style-type: none"> <li>• ซักครั้งที่ 1 และครั้งที่ 2</li> <li>• ซักที่อุณหภูมิ 70°-95°C</li> <li>• ใช้น้ำ 5 ครั้ง</li> <li>• เป็นขนาด</li> </ul>
ผ้าขาว	ธรรมดา		70°-95°	B	<ul style="list-style-type: none"> <li>• ซักครั้งเดียวที่อุณหภูมิ 70°-95°C</li> <li>• ใช้น้ำ 5 ครั้ง</li> <li>• เป็นขนาด</li> </ul>
ผ้าขาว/ซักแบบประหยัด(*)	น้อย/น้อย		60°	B	<ul style="list-style-type: none"> <li>• ซักครั้งเดียวที่อุณหภูมิ 30°-60°C</li> <li>• ใช้น้ำ 5 ครั้ง</li> <li>• เป็นขนาด</li> </ul>
ผ้าสีไม่ตก (FAST COLOURED)	ธรรมดา		30°-60°	C	<ul style="list-style-type: none"> <li>• ซักครั้งเดียวที่อุณหภูมิ 30°-60°C</li> <li>• ใช้น้ำ 5 ครั้ง</li> <li>• เป็นขนาด</li> </ul>
ผ้าสีตก (NON FAST COLOURED)	ธรรมดา		30°-40°	D	<ul style="list-style-type: none"> <li>• ซักครั้งเดียวที่อุณหภูมิ 30°-40°C</li> <li>• ใช้น้ำ 5 ครั้ง</li> <li>• เป็นขนาด</li> </ul>
ล้างน้ำ				F	<ul style="list-style-type: none"> <li>• ใส่น้ำยาปรับผ้านุ่ม (ถ้าต้องการ)</li> <li>• ใช้น้ำ 5 ครั้ง</li> <li>• เป็นขนาด</li> </ul>
เป็นขนาด				G	<ul style="list-style-type: none"> <li>• เป็นขนาดและถ่ายน้ำทิ้ง</li> </ul>

70°-95°C หมายถึงสามารถใช้อุณหภูมิ 70° หรือ 95°C ทั้งขึ้นอยู่กับชนิดของผ้า

\* สำหรับการซักแบบประหยัด สามารถใช้อุณหภูมิ 60°C แทน 95°C โดยเวลาที่ใช้น้ำยังคงเดิม

13

**โปรแกรมสำหรับการซักผ้าใยสังเคราะห์ พลาสติกและพลาสติค**  
(น้ำหนักสูงสุดไม่ควรเกิน 2 กก. และสำหรับผ้าขนสัตว์ไม่ควรเกิน 1 กก.)

**ข้อควรระวัง :** สำหรับโปรแกรมซักผ้าขนสัตว์ ในการล้างน้ำครั้งสุดท้าย เครื่องจะหยุดโดยอัตโนมัติ เพื่อป้องกันไม่ให้ยับ แต่ไม่ต้องยกน้ำทิ้ง ให้หมุนไปโปรแกรมไปที่ G สำหรับซักขนสัตว์ละเอียด และ H (เมื่อต้องการถ่ายน้ำทิ้งแล้วเครื่องจะไม่มีการปั่นหมาดละเอียด)

โปรแกรมการซัก	ระดับความสกปรก	ช่องใส่ผงซักฟอกและน้ำยาต่างๆ	อุณหภูมิป้อนตั้งโปรแกรม	ตำแหน่งของปุ่มตั้งโปรแกรม	รายละเอียดการทำงาน
ผ้าขาว	มาก		30°-60°	H	<ul style="list-style-type: none"> <li>ซักครั้งที่ 1 และซักครั้งที่ 2</li> <li>ซักที่อุณหภูมิ 30°-60°C</li> <li>ล้างน้ำ 3 ครั้ง</li> <li>เช็ดผ้าเมื่อจบโปรแกรม</li> </ul>
ผ้าขาว	ธรรมดา		30°-60°	I	<ul style="list-style-type: none"> <li>ซักครั้งเดียวที่อุณหภูมิ 30°-60°C</li> <li>ล้างน้ำ 3 ครั้ง</li> <li>เช็ดผ้าเมื่อจบโปรแกรม</li> </ul>
ผ้าขาวแบบประณีต (*)	ธรรมดา		40°	J	<ul style="list-style-type: none"> <li>ซักครั้งเดียวที่อุณหภูมิ 40°C</li> <li>ล้างน้ำ 3 ครั้ง</li> <li>เช็ดผ้าเมื่อจบโปรแกรม</li> </ul>
ผ้าขาว	ธรรมดา		30°-40°	K	<ul style="list-style-type: none"> <li>ซักครั้งเดียวที่อุณหภูมิ 30°-40°C</li> <li>ล้างน้ำ 3 ครั้ง</li> <li>เช็ดผ้าเมื่อจบโปรแกรม</li> </ul>
ผ้าขนสัตว์			40°	L	<ul style="list-style-type: none"> <li>ซักครั้งเดียวที่อุณหภูมิ 40°C</li> <li>ล้างน้ำ 3 ครั้ง</li> <li>เช็ดผ้าเมื่อจบโปรแกรม</li> </ul>
ล้างน้ำ				M	<ul style="list-style-type: none"> <li>ใช้น้ำยาปรับผ้านุ่ม (ถ้าต้องการ)</li> <li>เช็ดผ้าเมื่อจบโปรแกรม</li> </ul>
ถ่ายน้ำทิ้ง				N	<ul style="list-style-type: none"> <li>ถ่ายน้ำทิ้ง</li> </ul>

**หมายเหตุ**

(\*) สำหรับโปรแกรมซักแบบประณีตใช้อุณหภูมิ 40°C แทน 60°C ก็ได้ โดยเวลาที่ใช้น้ำจะเพิ่มขึ้นตามค่าประติสัมพันธ์งานซัก

**สัญลักษณ์ต่างๆ ที่ควรรู้**

 ซักแรงได้  ควรซักเบาๆ	 ซักด้วยมือหรือเครื่องก็ได้ แต่ต้องอุณหภูมิไม่เกิน 95°C 	 ซักด้วยมือหรือเครื่องก็ได้ แต่ต้องอุณหภูมิไม่เกิน 60°C 	 ซักด้วยมือหรือเครื่องก็ได้ แต่ต้องอุณหภูมิไม่เกิน 40°C 
 ซักด้วยอุณหภูมิไม่เกิน 30°C 	 ซักด้วยมือเท่านั้น	 ห้ามซัก	 ใช้น้ำยาซักผ้าขาวได้
 ซักด้วยน้ำยาซักผ้าขาวในน้ำเย็น		 ห้ามใช้น้ำยาซักผ้าขาว	
 รีดได้	 รีดด้วยไประงไม่เกิน 200°C	 รีดด้วยไประงไม่เกิน 110°C	 รีดด้วยไประงกลางไม่เกิน 150°C
 ห้ามรีด	 ซักแห้ง	 ซักด้วยผงซักฟอกหรือน้ำยาล้างจานก็ได้	 ซักแห้งในน้ำยา perchlorethylene, น้ำยาล้างจาน, แอลกอฮอล์บริสุทธิ์
 ซักแห้งด้วยน้ำมันแอลกอฮอล์บริสุทธิ์	 ห้ามซักแห้ง	 ตากแห้งได้	 ตากให้แห้งด้วยการวางราบกับพื้น
 ปล่อยให้แห้งด้วยการแขวนให้น้ำหยดแห้งสนิท	 ตากแห้งด้วยการใส่น้ำเช็ดแห้ง	 อบแห้งด้วยเครื่องอุณหภูมิสูงได้  อบแห้งด้วยเครื่องอุณหภูมิต่ำได้	 ห้ามอบแห้งด้วยเครื่อง